




1.2_04 ELEWACJE - WYMIAROWANIE

SKALA 1:100

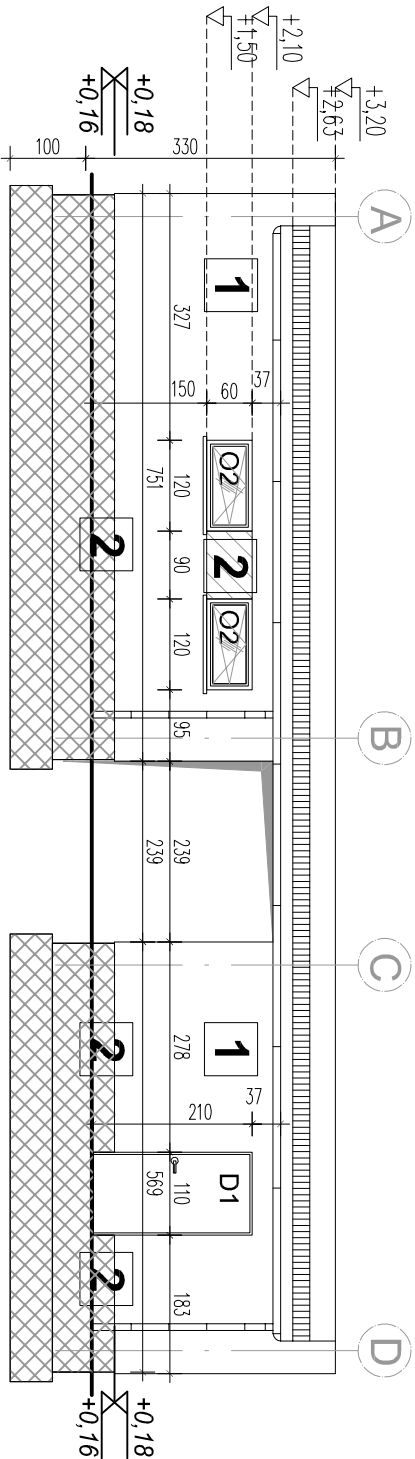
KOLORYSTYKA

- 1** ŚCIANY: tynk silikonowy
- kolor jasno-szary (NCS S-1000-N)
- 2** COKÓŁ: tynk silikonowy
- kolor ciemno - szary (NCS 7000-N)
- OŚCIEŻA OKIEN I DRZWI: tynk silikonowy
- kolor ciemno - szary (NCS 7000-N)

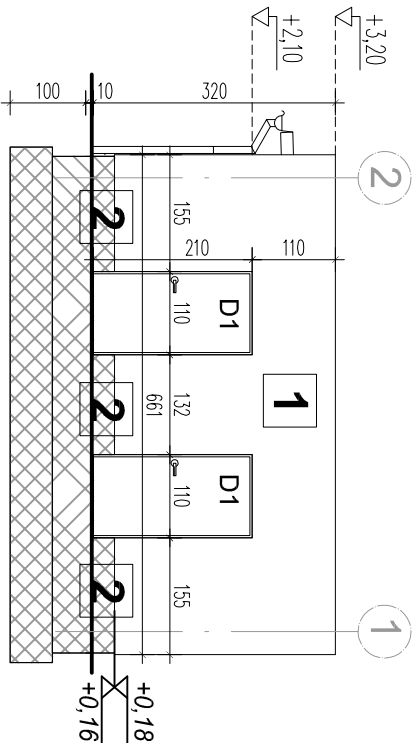
DOCIEPLENIE

-  COKÓŁ: docieplenie cokołu i i ścian fundamentowych styropianem xps gr. 16cm
-  ŚCIANY: docieplenie ścian styropianem gr. 16cm
-  ŚCIANY: docieplenie ścian styropianem gr. 18cm

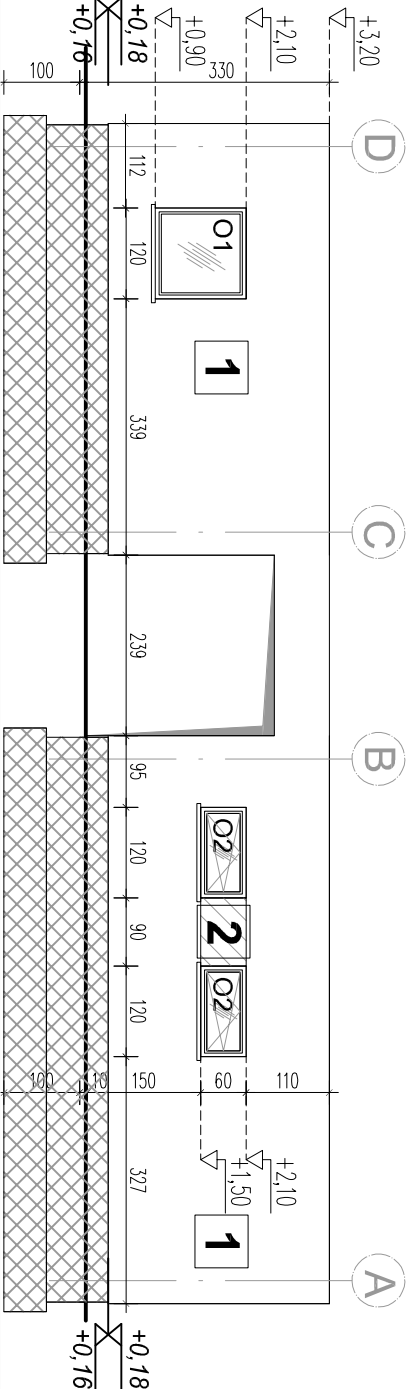
ELEWACJA A-B



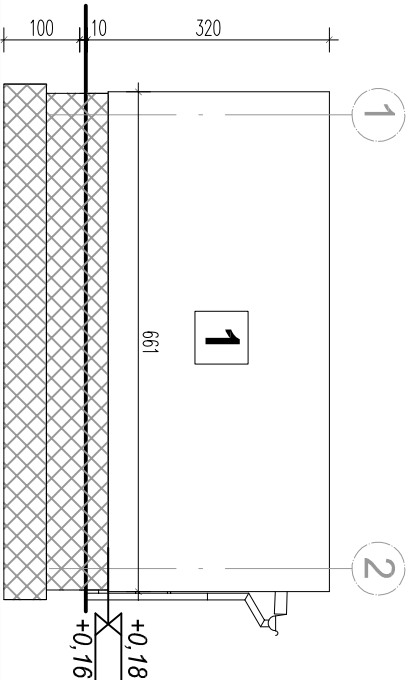
ELEWACJA B-C



ELEWACJA C-D



ELEWACJA D-A



AUTOR PROJEKTU			
INWESTOR			
Gmina Brójce 95-006 Brójce 39			
TYTUŁ OPRACOWANIA			
Budowa kompleksu sportowego typu orlik w ramach inwestycji pt.: "Infrastruktura sportowa w gminie Brójce"			
ADRES OBIEKTU			
95-006 Woła Rakowa - frag. działki nr 208, 209/1 - obręb 0015 Woła Rakowa			
TOM			
TOM 1.2 Projekt architektoniczno - budowlany budowy budynku zaplecza boisk sportowych			
PROJEKTOWAŁ		SPECJALNOŚĆ	PODPIS
mgr inż. arch. Anna Juśkiewicz 22/R-431/L/OIA/05		ARCHITEKTONICZNA BEZ OGRANICZEŃ	
inż. Zbigniew Pietrón upr. 193/86/WŁ		KONSTRUKCYJNO- BUDOWLANA	
SPRAWDZIŁ		SPECJALNOŚĆ	PODPIS
mgr inż.arch. Małgorzata Fijałkowska upr. 429/94 WŁ		ARCHITEKTONICZNA BEZ OGRANICZEŃ	
OPRACOWAŁ			PODPIS
mgr inż. arch. Patryk Pletroń			
NAZWA RYSUNKU			SKALA
ELEWACJE - WYMIAROWANIE			1:100
FAZA PROJEKTU			
PROJEKT BUDOWLANY / TECHNICZNY			DATA
ZLECENIE			02.2025
1/P/02/2025		TOM	BRANŻA
1.2		A	NR RYSUNKU
1.2_04			